



**CEMBRE**

**CONNETTORI E GIUNTI MECCANICI**



## CONNETTORI E GIUNTI MECCANICI

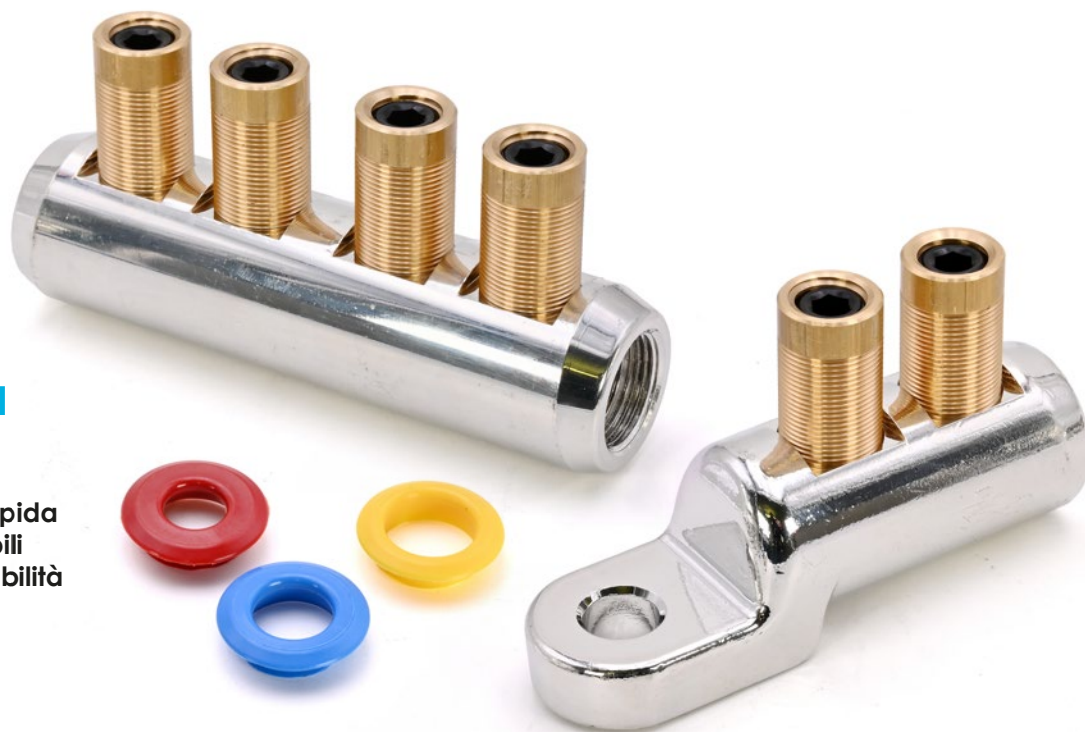
**Connessioni in media tensione Più semplici. Più sicure. Più veloci.**

La nuova gamma di **giunti e capicorda a serraggio meccanico** è progettata per garantire installazioni rapide, affidabili e sicure nei moderni sistemi di generazione, trasformazione e distribuzione dell'energia elettrica.

Grazie alla tecnologia **stepless (vite senza settori)**, i connettori CEMBRE assicurano un contatto elettrico stabile e prestazioni costanti, riducendo errori d'installazione e semplificando il lavoro sul campo.

## PERCHÉ SCEGLIERLI

- **Tool-less:** non servono utensili di crimpatura.
- **Sempre la coppia perfetta** grazie alla tecnologia stepless.
- **Contatto elettrico stabile**, anche in condizioni gravose.
- **Riduzione scorte di magazzino:** un solo prodotto copre più sezioni di cavo.
- **Tracciabilità garantita:** la marcatura resta visibile dopo la rottura della vite.
- **Installazione più sicura:** centratori rimovibili dei cavi, tappi di protezione applicabili nella zona di rottura delle viti (eliminazione di spigoli vivi).



## I VANTAGGI

- **Installazione rapida**
- **Prestazioni stabili**
- **Massima affidabilità**
- **Zero errori**

## DOVE SERVONO



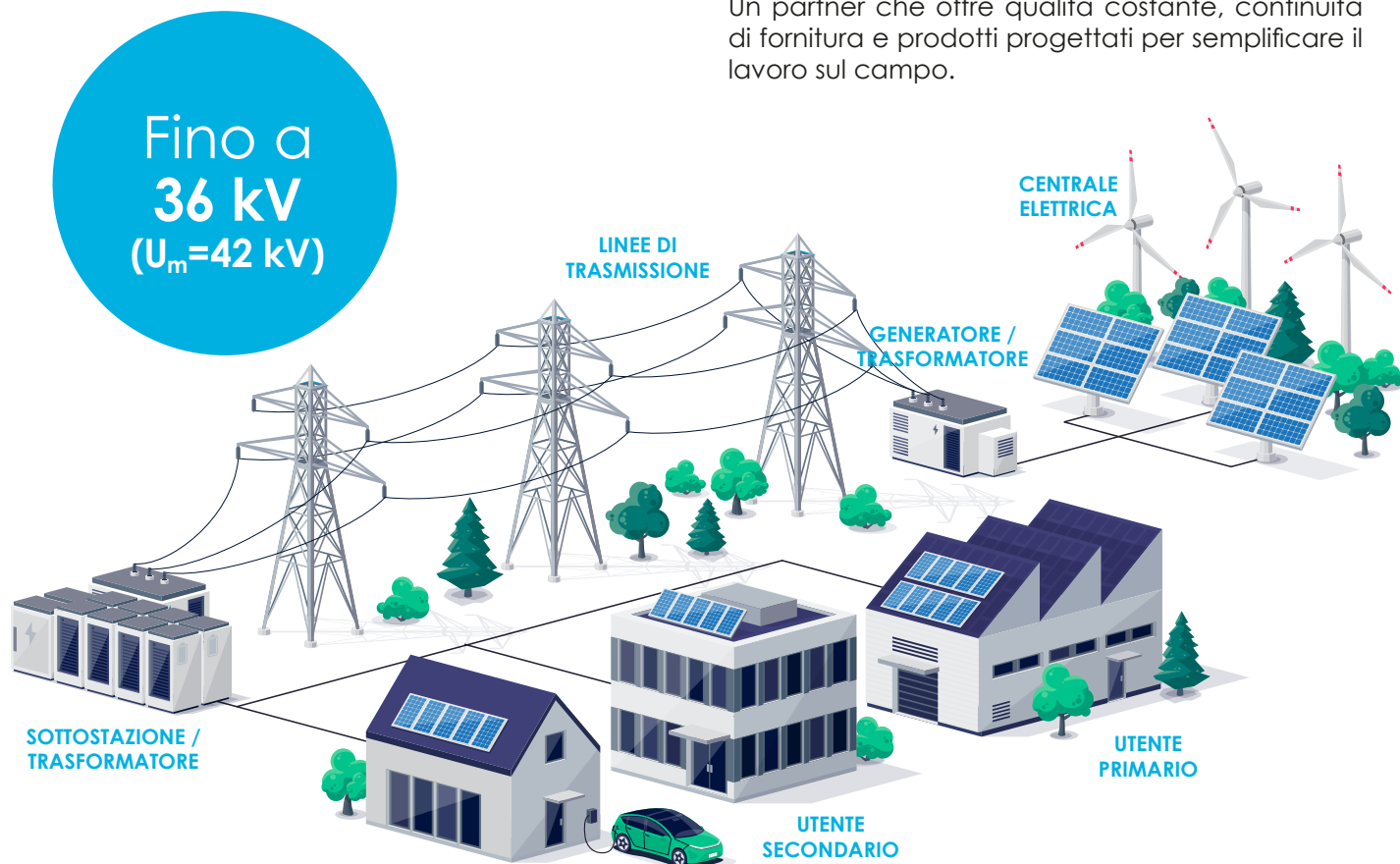
Perfetti per tutte le applicazioni in **media tensione**:

- centrali elettriche
- reti elettriche di distribuzione
- sottostazioni elettriche di trasformazione
- data centre
- impianti elettrici di alimentazione per industrie di processo
- Kit di giunzione e terminazione

## PERCHÉ CEMBRE

**Affidabilità, controllo totale del processo, test certificati.**

Un partner che offre qualità costante, continuità di fornitura e prodotti progettati per semplificare il lavoro sul campo.



# I PRODOTTI

## GIUNTO MBS50-240E

- Sezione cavi **50–240 mm<sup>2</sup>**
- Contatto stabile e omogeneo
- Gole trasversali per bassa resistenza e lunga durata per la rottura degli ossidi di alluminio presenti sul conduttore
- Corpo in alluminio stagnato, viti "stepless" con disco anti frizione
- Centratori rimovibili per un allineamento perfetto
- Prestazioni certificate presso laboratori accreditati secondo **CEI EN 61238-1-3**

### Vantaggi chiave:

- ✓ Tenuta meccanica elevata
- ✓ Montaggio immediato
- ✓ Affidabilità certificata



## CAPICORDA MLA50-240-E

- Sezione cavi **50–240 mm<sup>2</sup>**
- Serraggio sempre uniforme, indipendente dal conduttore
- Corpo in alluminio stagnato, viti "stepless" con disco anti frizione
- Centratori rimovibili per un allineamento perfetto
- Prestazioni certificate presso laboratori accreditati secondo **CEI EN 61238-1-3**

### Vantaggi chiave:

- ✓ Connessione pulita e robusta
- ✓ Nessun danneggiamento dei trefoli
- ✓ Compatibile con i principali kit di giunzione e terminazione M.T.



## I PUNTI DI FORZA

### Tecnologia Stepless

- Nessun punto di rottura predeterminato
- Capacità di carico della filettatura sempre omogenea
- Garanzia del raggiungimento della coppia di rottura ottimale

### Disco anti frizione della vite

- Nessun danneggiamento dei trefoli
- Riduzione degli attriti per una forza di contatto maggiore
- Il disco antifrizione è inserito nel corpo della vite in modo imperdibile tramite processo di ribaditura

### Design asimmetrico del barrel

- Aumenta lo spessore in prossimità dell'area della vite, evitando il suo indebolimento

### Tracciabilità

- Le viti CEMBRE mantengono la tracciabilità dopo la rottura (nr. di lotto marcato sulla base della vite)

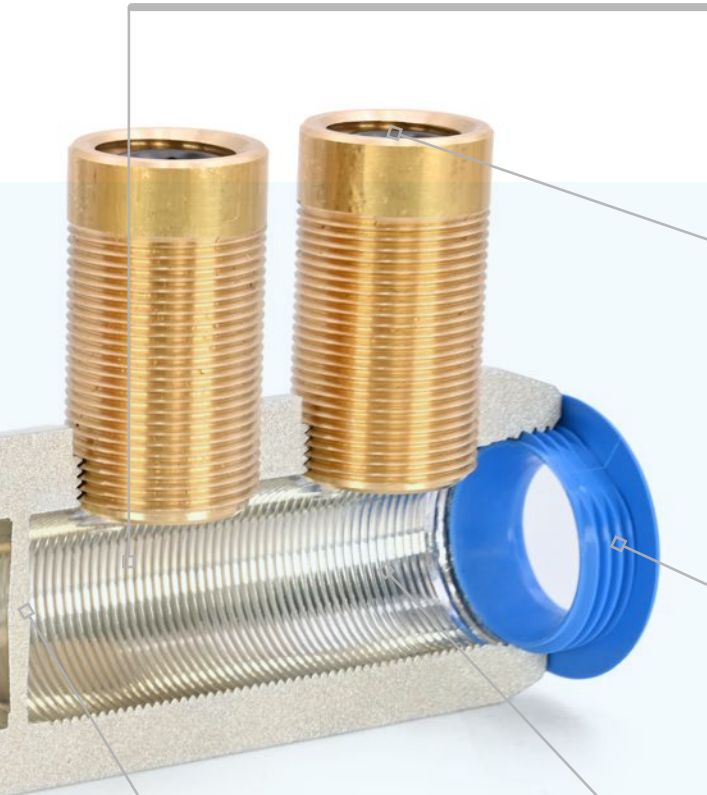
### Tappi di copertura

- Copre completamente l'intero foro
- Ripristina la forma cilindrica del corpo
- Nessun bordo tagliente, il che elimina possibili danni al materiale isolante del kit di giunzione



### Applicazione universale

- Copre un'ampia gamma di sezioni (vedasi istruzioni di installazione)
- Per tutti i tipi di conduttori in Alluminio e Rame
- Riduce gli errori nell'installazione



### Stop centrale

- Assicura il corretto posizionamento del conduttore
- Elimina le perdite di olio durante il collegamento dei conduttori impregnati di olio
- Consente applicazioni di transizione da conduttori polimerici a conduttori impregnati di olio

### Installazione con utensili standard

- Chiave esagonale
- Facile installazione

### Anelli di centraggio

- Anello rimovibile senza danneggiamenti in caso di selezione errata della misura
- Centratrice ottimale dei conduttori
- Stress ridotto al minimo nella zona di transizione tra corpo del connettore ed isolamento del cavo

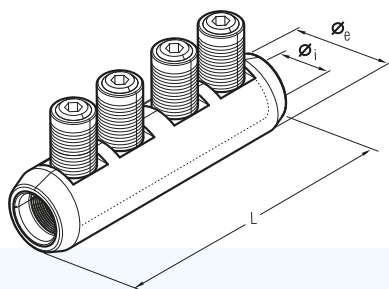
### Zigrinatura interna

- Miglior rottura degli ossidi di alluminio presenti sui trefoli del cavo
- Maggiore resistenza alla trazione
- Maggiore conduttività
- Aumento del flusso di corrente
- Bassa resistenza di contatto e migliore affidabilità

# CARATTERISTICHE TECNICHE



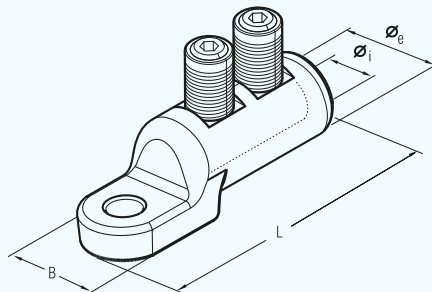
## MBS50-240E



Sezione mm <sup>2</sup>	Tipo	Dimensioni mm			N° di Viti	Numero di centratori	Imballo standard/minimo
		Øe	Øi	L			
50-240	MBS50-240E	34	20	124*	4	3	5/1

\* senza centratori applicati

## MLA50-240-E



Sezione mm <sup>2</sup>	Tipo	Ø Vite mm	Dimensioni mm				N° di Viti	Numero di centratori	Imballo standard/minimo
			Øe	Øi	B	L			
50-240	MLA50-240-12E	12	33	20	33	106,5*	2	3	10/1
50-240	MLA50-240-16E	16	33	20	33	106,5*	2	3	10/1

\* senza centratori applicati

Cod. 6263175



[www.cembre.com](http://www.cembre.com)



**CEMBRE S.p.A.**

via Serenissima, 9  
25135 Brescia  
Italy  
Ph +39 030 36921  
ufficio\_vendite@cembre.com  
sales@cembre.com

**CEMBRE, S.L.U**

Calle Verano 6 y 8  
Pl Las Monjas  
28850 Torrejón de Ardoz  
Madrid  
Spain  
Ph +34 91 4852580  
comercial@cembre.es

**CEMBRE Ltd.**

Dunton Park,  
Kingsbury Road  
Curdworth,  
Sutton Coldfield  
West Midlands, B76 9EB  
United Kingdom  
Ph +44 01675 470440  
sales@cembre.co.uk

**CEMBRE IE**

Unit 9, Airport Trade Park  
Santry, co.  
Dublin  
Ireland  
sales@cembre.ie

**CEMBRE S.A.R.L.**

Tour Part-Dieu  
129 rue Servient  
69003 Lyon  
France  
Tel +33 04 20 93 01 70  
info@cembre.fr

**CEMBRE, INC.**

Raritan Center Business Park  
300 Columbus Circle-Suite F,  
Edison, NJ 08837 USA  
Ph +1 (732) 225-7415  
sales.us@cembre.com

**CEMBRE B.V.**

Luchthavenweg 53  
5657EA Eindhoven  
The Netherlands  
Ph +31 (0) 40 311 1937  
info@cembre.nl

**Cembre Electrical  
Connections Shanghai Limited**

Room 2111,  
Jin Hang Mansion, NO.83  
Wan Hang Du Road  
Jing An District  
Shanghai  
Ph +86-2160195778  
info@cembre.cn  
sales@cembre.cn

**CEMBRE GmbH**

Geschäftsbereich  
Energie- und Bahntechnik  
Heidemansstr. 166  
80939 München - Germany  
Ph + 49 89-3580676  
info@cembre.de

Geschäftsbereich  
Industrie und Handel  
Boschstraße 7  
71384 Weinstadt - Germany  
Ph +49 7151-20536-60  
info-w@cembre.de

